

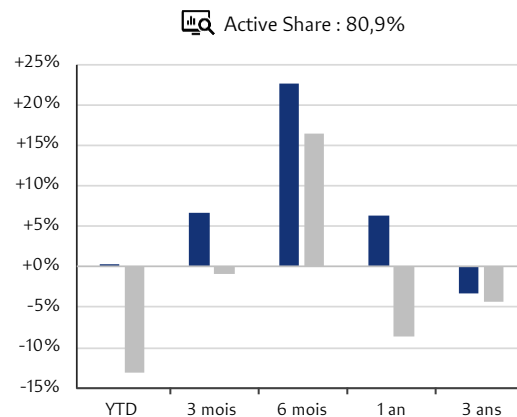
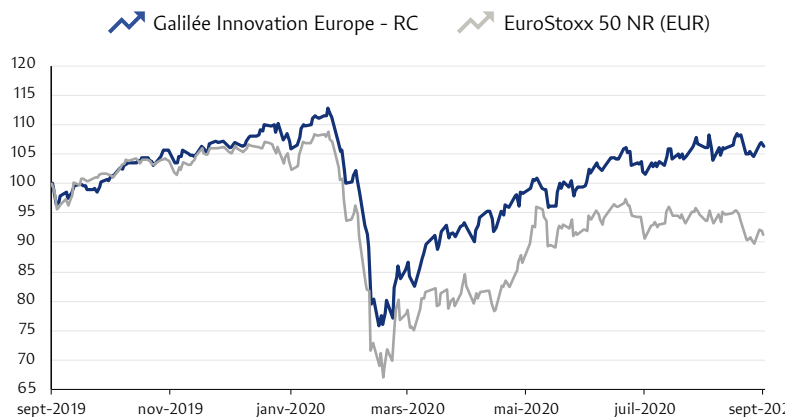
Stratégie

Galilée Innovation Europe est un fonds de stock-picking investissant dans des entreprises européennes cotées. En complément des fondamentaux stratégiques et financiers, la sélection des entreprises est fondée sur une analyse qualitative de l'innovation, vectrice d'avantages concurrentiels et de moteurs de croissance à long-terme. Éligible au PEA, le fonds est investi au minimum à 75% en actions européennes. La stratégie de gestion ainsi que la catégorie du fonds ont été modifiées à partir du 22/05/2017.



PERFORMANCES PAR PÉRIODES GLISSANTES (%)

| Valeurs | 1 mois | 3 mois | 6 mois | YTD | 1 an | 3 ans | 5 ans | Création |
|--------------------------------|--------|--------|--------|---------------|-------|-------|-------|----------|
| Galilée Innovation Europe - RC | +0,3% | +6,7% | +22,7% | +0,3% | +6,4% | -3,3% | - | -1,0% |
| Galilée Innovation Europe - IC | - | - | - | - | - | - | - | - |
| EuroStoxx 50 NR (EUR) | -2,3% | -0,8% | +16,4% | -13,1% | -8,6% | -4,3% | - | -3,2% |



Damien Ledda
Gérant Actions Europe



Roni Michaly
Directeur de la Gestion

Nous avons assisté à une phase de correction appuyée en septembre, notamment sur les indices américains et plus particulièrement sur les valeurs technologiques. Cette respiration semble salutaire tant les niveaux de valorisation atteints sur certaines sociétés du segment paraissent intenable. Les marchés européens affichent logiquement un recul en parallèle (-2,3% pour l'EuroStoxx 50 et -1,4% pour le Stoxx 600), en amont d'un calendrier chargé : résultats du Q3 à venir, mesures de confinement partiel, élections US... Concernant nos derniers mouvements, nous avons soldé notre position en **Carl Zeiss** suite à une belle progression (+15,3%) et à une revalorisation notable des multiples. En contrepartie, nous avons initié en fin de mois un investissement dans l'un des leaders européens de l'innovation médicale, **Coloplast**. Le management a annoncé lors de son dernier Capital Markets Day un nouveau plan stratégique à 5 ans (« Strive25 ») dans la continuité du précédent, faisant état d'une part, de perspectives financières solides : croissance organique de 7 à 9% par an, une marge supérieure à 30% et, élément nouveau, d'un intérêt pour des acquisitions. D'autre part, le groupe danois s'inscrit pleinement dans une démarche de croissance durable en fixant des objectifs extra-financiers ambitieux, tant par un taux d'utilisation de 100% d'énergies renouvelables que par l'amélioration de ses matériaux de packaging.



CARACTÉRISTIQUES GÉNÉRALES

> INFORMATIONS DU FONDS

| | |
|--------------------|-----------------------|
| Forme juridique | FCP de droit français |
| Devise/Fiscalité | Euro/Éligible PEA |
| Valorisation | Quotidienne |
| Durée de placement | Supérieure à 5 ans |
| Dépositaire | CIC Market Solutions |

> PART RC

| | |
|-------------------------|--------------|
| Code ISIN | FR0007075585 |
| Code Bloomberg | FGALAPI FP |
| Date de modification | 22/05/2017 |
| Frais de gestion TTC/an | 2,00% |
| Frais d'entrée (max) | 2,00% |

> PART IC

| | |
|-------------------------|--------------|
| Code ISIN | FR0013482759 |
| Code Bloomberg | FGINOV1 FP |
| Date de création | 24/02/2020 |
| Frais de gestion TTC/an | 1,00% |
| Frais d'entrée (max) | 2,00% |

INDICATEURS DE RISQUE

| | 1 an | 3 ans | 5 ans |
|-----------------------|--------|--------|-------|
| Volatilité | 27,2% | 15,9% | - |
| Volatilité (indice) | 33,7% | 16,7% | - |
| Beta | 0,83 | 0,86 | - |
| Ratio de Sharpe | 0,34 | 0,13 | - |
| Max drawdown | -32,8% | -35,7% | - |
| Max drawdown (indice) | -38,2% | -38,2% | - |

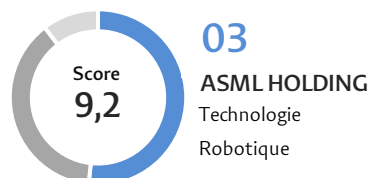
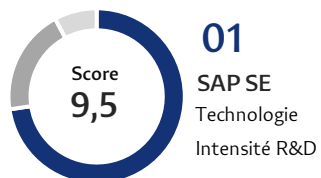
Les performances et volatilités passées ne présagent pas des performances et volatilités futures et ne sont pas constantes dans le temps. Ce document ne constitue ni une offre de vente ni un conseil en investissement, il a vocation à informer de manière synthétique sur les caractéristiques du fonds et sa stratégie d'investissement. Part active (Active Share) de l'OPCVM calculée relativement à l'indice de référence (SX5T) et exprimée à titre informatif.





TOP 3 ► INNOVATION SCORECARD

Notre modèle d'analyse **Innovation Scorecard** attribue à chaque entreprise évaluée par l'équipe de gestion une thématique représentative de sa capacité d'innovation, ainsi qu'un score sur une échelle de 1+ à 9+, reposant sur une série d'indicateurs d'innovation propriétaires.



PRINCIPALES POSITIONS (%)

| | Score | Poids | | Score | Poids |
|-----------------------------------|-------|-------|------------------------------------|-------|-------|
| 1 ASML HOLDING NV Technologie | 9,2 | 5,2% | 6 DASSAULT SYSTEMES SA Technologie | 9,1 | 4,0% |
| 2 SAP SE Technologie | 9,5 | 4,7% | 7 SIKA AG-REG Matériaux | 7,0 | 3,9% |
| 3 NOVO NORDISK A/S-B Pharma/Santé | 8,8 | 4,7% | 8 FERRARI NV Conso. cyclique | 8,0 | 3,8% |
| 4 TELEPERFORMANCE Industrie | 7,1 | 4,5% | 9 LONZA GROUP AG-REG Pharma/Santé | 7,2 | 3,6% |
| 5 ASTRAZENECA PLC Pharma/Santé | 8,7 | 4,0% | 10 WORLDLINE SA Technologie | 8,4 | 3,4% |



ALLOCATIONS DES INVESTISSEMENTS (%) ⁽³⁾

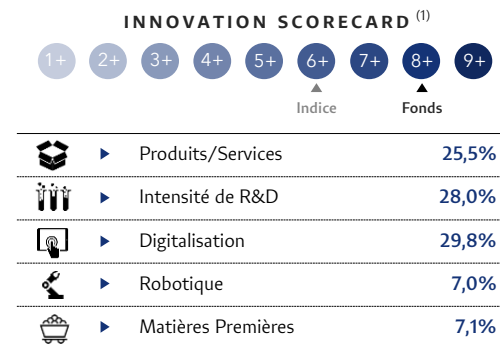
| | | | | | |
|-------------------|-------|-------------------|-------|-----------------------|-------|
| France | 27,3% | Santé | 30,2% | EUR | 68,3% |
| Danemark | 12,4% | Technologie | 24,9% | DKK | 12,4% |
| Italie | 11,9% | Industrie | 12,6% | CHF | 10,0% |
| Pays-Bas | 10,4% | Construction | 10,1% | GBP | 6,2% |
| Suisse | 10,0% | Biens de conso. | 8,1% | SEK | 3,1% |
| Allemagne | 8,4% | Chimie | 5,2% | USD | 0,0% |
| Irlande | 5,3% | Automobiles | 3,8% | NOK | 0,0% |
| Espagne | 4,7% | Distribution | 2,6% | | |
| Royaume-Uni | 4,0% | | | Large Cap (> €10 Mds) | 77,3% |
| Suède | 3,1% | | | Mid Cap (€1-10 Mds) | 20,1% |
| | | | | Small Cap (< €1 Md) | 0,0% |
| Liquidités/Autres | 2,6% | Liquidités/Autres | 2,6% | Liquidités/Autres | 2,6% |

(1) Score Innovation médian des sociétés détenues en portefeuille versus Score Innovation médian de l'indice de référence.

(2) Investissements annuels moyens en R&D et moyenne du ratio dépenses de R&D/CA des entreprises détenues en portefeuille.

(3) Données de répartition géographique, sectorielle, devises et capitalisations Financière Galilée, Bloomberg, dépositaire en date de rapport.

Innovation (%)

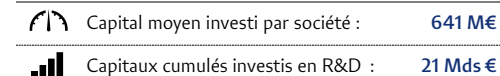


Intensité R&D

RATIO R&D/CHIFFRE D'AFFAIRES (%)



INVESTISSEMENTS EN R&D (2019) ⁽²⁾



PROFIL ET VALORISATION

Profil

| | |
|--------------------------------|-------|
| Sociétés en portefeuille | 32 |
| Taux d'exposition actions | 97,4% |
| Poids des 10 premières lignes | 41,8% |
| Capitalisation moyenne (Mds €) | 48,2 |

Valorisation 12 mois

| | |
|------------------------------|--------|
| P/E | 35,5x |
| PEG | 1,9x |
| EV/Sales | 5,3x |
| EV/EBITDA | 21,7x |
| ROE (%) | 17,1% |
| Marge opérationnelle (%) | 16,6% |
| Croissance BPA (CAGR 20-22e) | +18,9% |

